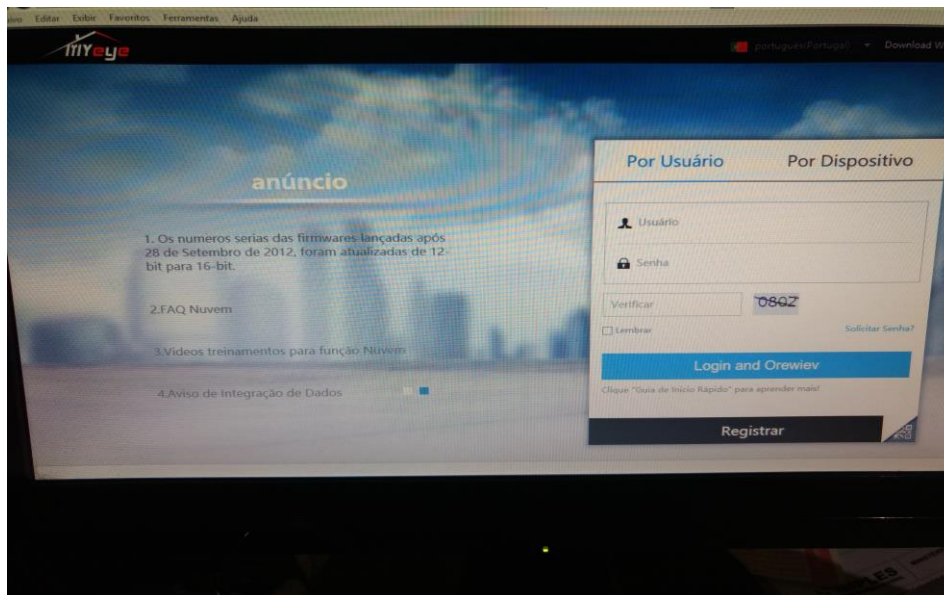


## Acesso via Computador (**Internet explore**)

- Acesse o site <http://xmeye.net> ou na nossa pagina inicial o link "**Acesse seu DVR**"
- Usar o navegador "**Internet Explorer**"
  - 1 - Altere o idioma para Português no canto superior direito.
  - 2 - Clique em **Por Dispositivo**
  - 3 - Digite o serial 24f0292abeb33f41
  - 4 – Digite usuário e senha fornecido pela local
  - 4 - Digite o número verificador
  - 5 - Clique em Login

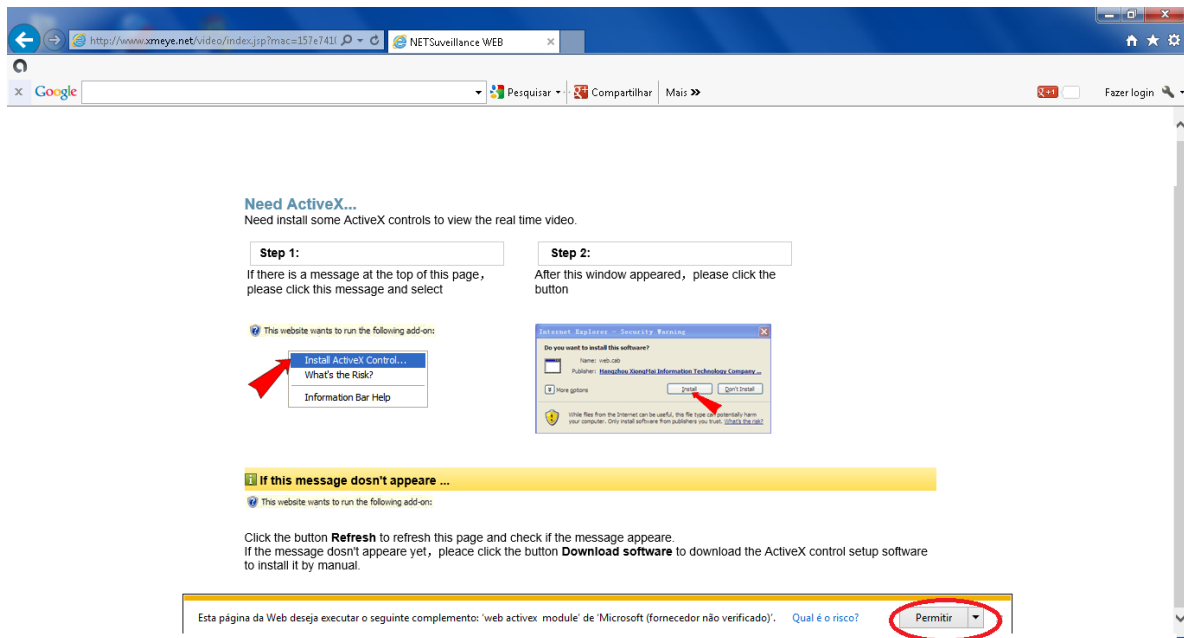


- Siga as instruções de permissão da instalação do Activex

### CONFIGURAÇÃO DO CONTROLE ACTIVEX

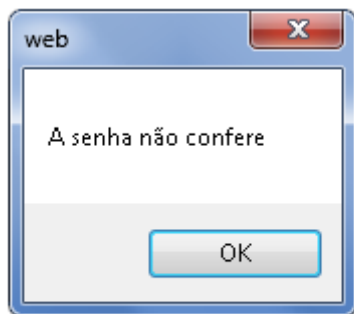
- ETAPA 1 Abra o Internet Explorer
- ETAPA 2 . Clique em Ferramentas
- ETAPA 3. Selecione Opções da Internet no menu suspenso
- ETAPA 4. Clique no botão Nível personalizado...
- ETAPA 5. Pressione o botão de menu "Redefinir como:" e selecione Baixo
- ETAPA 6. Clique no botão Redefinir
- ETAPA 7. Clique em "Sim" quando perguntado: "Tem certeza de que deseja alterar as configurações da zona?"
- ETAPA 8. Clique em OK
- ETAPA 9. Clique em Aplicar
- ETAPA 10. Clique em OK
- ETAPA 11. Feche o Internet Explorer

Agora você está pronto para controlar o DVR do seu computador; prossiga para o início e abra novamente o link que está no início deste tutorial e siga os passo normalmente.



- irá aparecer a mensagem que **A senha não confere**

- Clique em OK



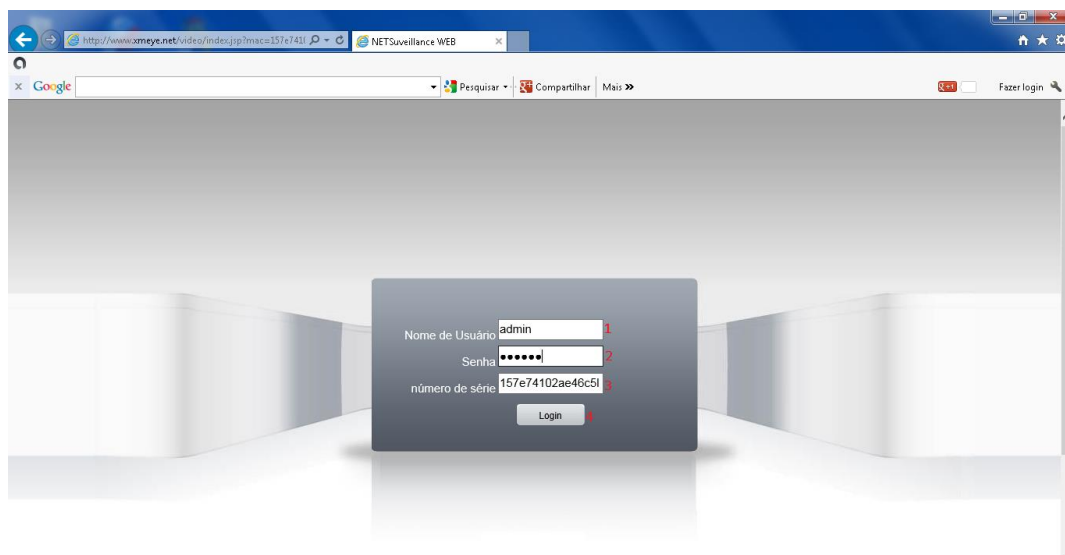
- Irá aparecer a tela de login do DVR

1 - Digite o nome de usuário cadastrado no DVR

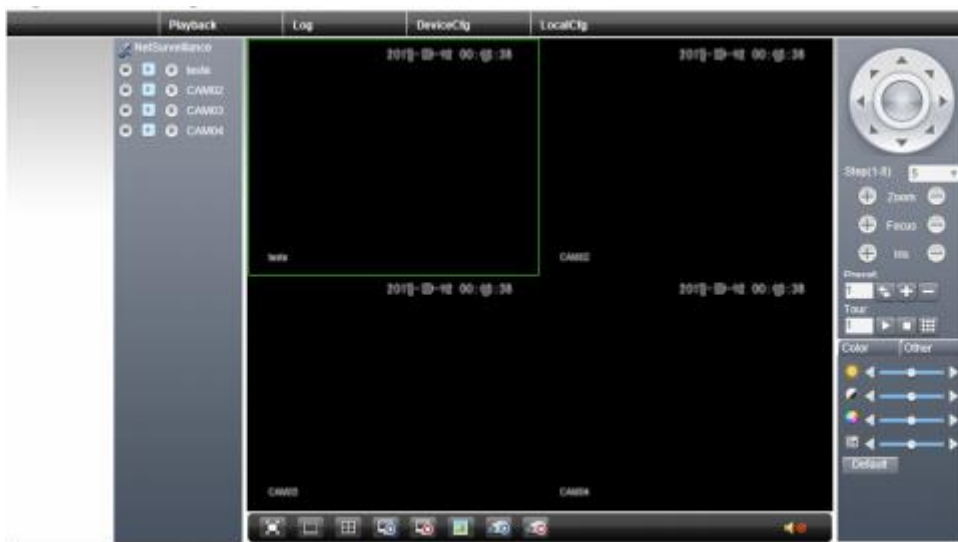
2 – Digite a senha cadastrada no DVR

3 – Confira o Serial

## 4 – Clique em Login



Já terá acesso ao DVR



OBS: Não é necessário configurar seu modem de Internet.